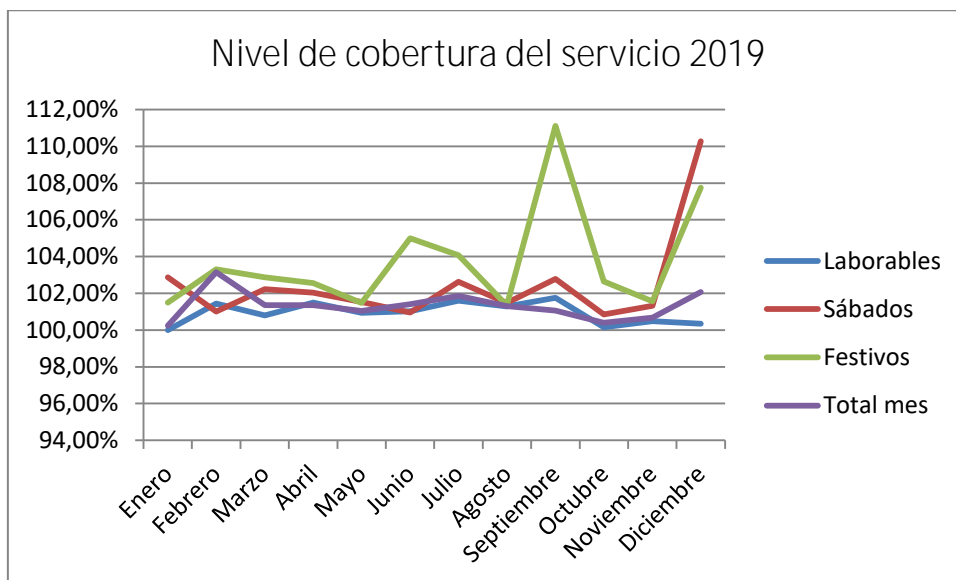


INFORMACIÓN ESTADÍSTICA AÑO 2019

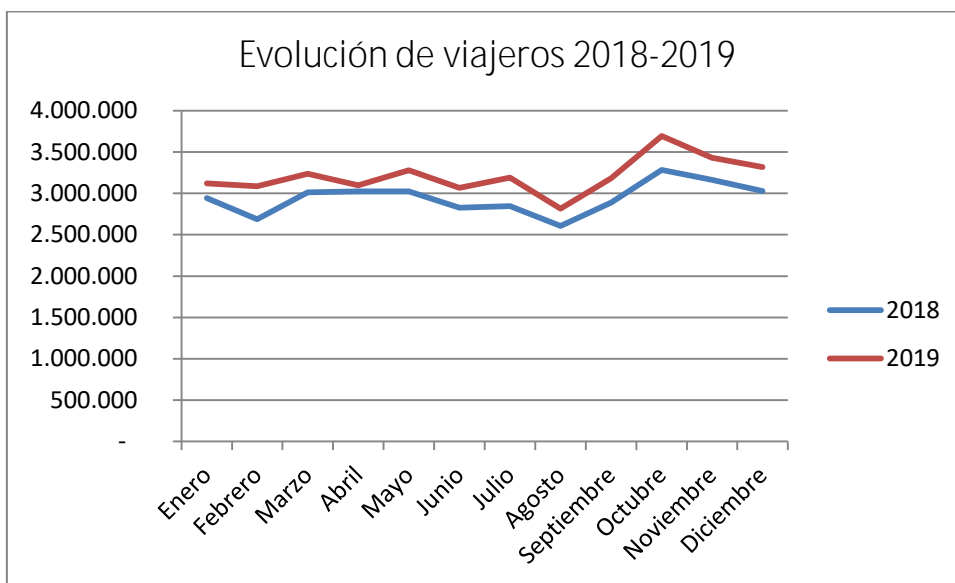
Nivel de cobertura del servicio

Nivel de Cobertura del Servicio 2019				
Periodicidad	Laborables	Sábados	Festivos	Total mes
Enero	100,00%	102,87%	101,49%	100,24%
Febrero	101,45%	101,01%	103,31%	103,15%
Marzo	100,79%	102,23%	102,87%	101,35%
Abril	101,50%	102,03%	102,55%	101,36%
Mayo	100,94%	101,53%	101,47%	101,05%
Junio	101,03%	100,95%	104,99%	101,41%
Julio	101,60%	102,62%	104,07%	101,86%
Agosto	101,29%	101,47%	101,33%	101,31%
Septiembre	101,75%	102,78%	111,11%	101,06%
Octubre	100,16%	100,85%	102,65%	100,40%
Noviembre	100,48%	101,32%	101,57%	100,67%
Diciembre	100,35%	110,28%	107,75%	102,07%
TOTAL	100,95%	102,50%	103,76%	101,33%



Número de viajeros

Evolución de viajeros 2018-2019			
Mes	2018	2019	Incremento 2019- 2018
Enero	2.943.112	3.120.282	6,02%
Febrero	2.688.426	3.086.124	14,79%
Marzo	3.013.243	3.238.463	7,47%
Abril	3.024.372	3.099.406	2,48%
Mayo	3.023.166	3.280.579	8,51%
Junio	2.827.409	3.066.521	8,46%
Julio	2.844.321	3.189.565	12,14%
Agosto	2.607.382	2.815.421	7,98%
Septiembre	2.890.331	3.184.784	10,19%
Octubre	3.283.270	3.695.133	12,54%
Noviembre	3.164.039	3.430.330	8,42%
Diciembre	3.029.162	3.319.053	9,57%
Total	35.338.233	38.525.661	9,02%
Promedio	2.944.853	3.210.472	9,02%



Índice de satisfacción del cliente 2019

En la última encuesta realizada, Guaguas Municipales S.A. obtuvo una puntuación de 7,96 sobre 10, en el índice de satisfacción del cliente.

