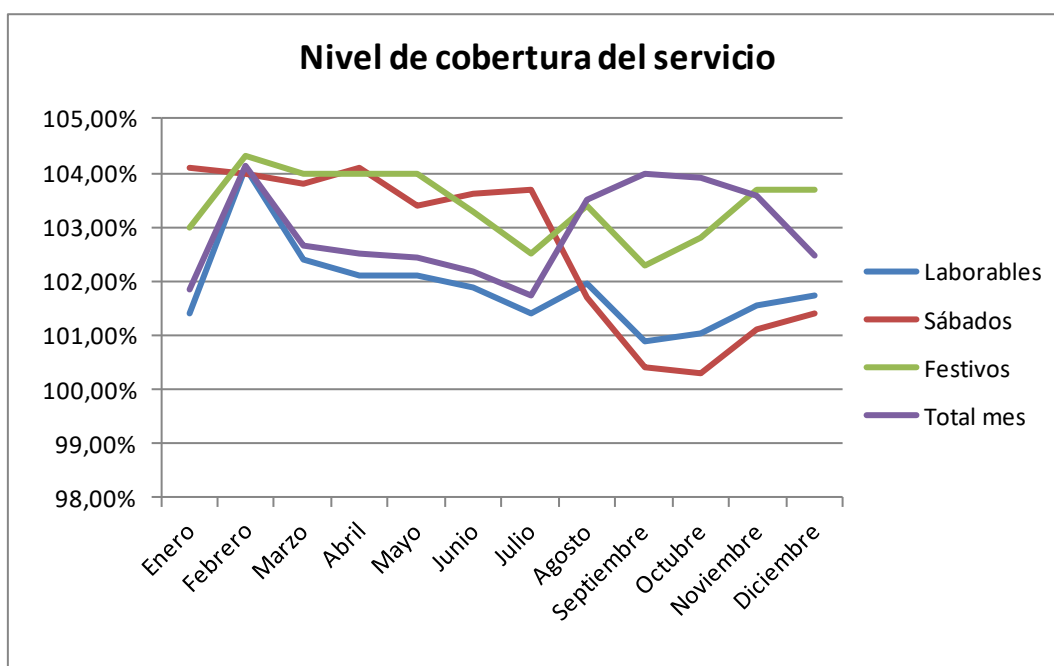


INFORMACIÓN ESTADÍSTICA AÑO 2022

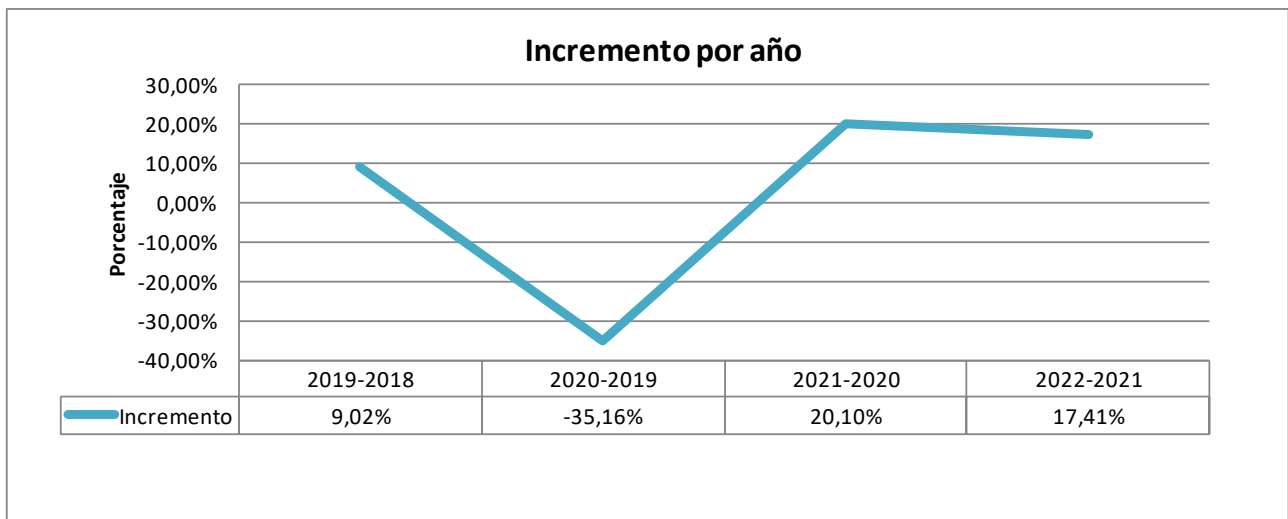
Nivel de cobertura del servicio 2022

Nivel de Cobertura del Servicio 2022				
Periodicidad	Laborables	Sábados	Festivos	Total mes
Enero	101,40%	104,10%	103,00%	101,86%
Febrero	104,10%	104,00%	104,30%	104,12%
Marzo	102,40%	103,80%	104,00%	102,67%
Abril	102,10%	104,10%	104,00%	102,51%
Mayo	102,10%	103,40%	104,00%	102,43%
Junio	101,90%	103,60%	103,30%	102,16%
Julio	101,40%	103,70%	102,50%	101,74%
Agosto	101,95%	101,70%	103,40%	103,50%
Septiembre	100,88%	100,40%	102,30%	104,00%
Octubre	101,05%	100,30%	102,80%	103,90%
Noviembre	101,55%	101,12%	103,68%	103,59%
Diciembre	101,74%	101,42%	103,70%	102,47%
Total	101,93%	102,91%	103,36%	102,89%



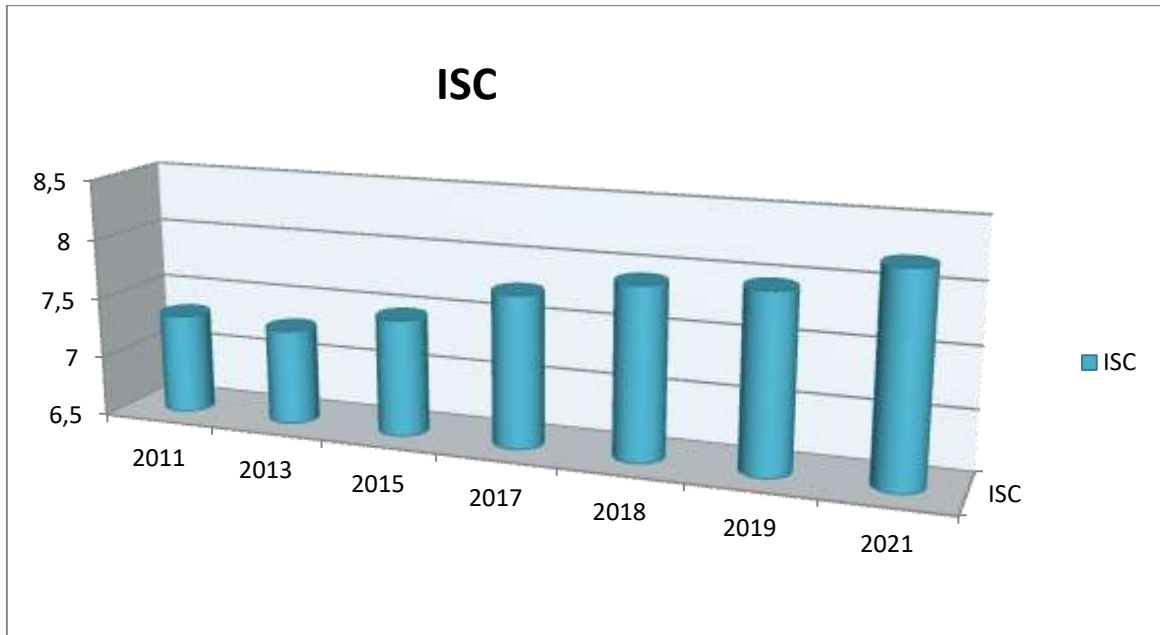
Evolución de viajeros 2018 - 2022

Evolución de viajeros 2018-2022											
Mes	2018	2019	Incremento 2019- 2018	2020	Incremento 2020-2019	2021	Incremento 2021-2020	2022	Incremento 2022-2021	Porcentaje 2021-2019	Porcentaje 2022-2019
Enero	2.943.112	3.120.282	6,02%	3.409.321	9,26%	2.128.169	-37,58%	2.482.698	16,66%	68,20%	79,57%
Febrero	2.688.426	3.086.124	14,79%	3.257.940	5,57%	2.073.113	-36,37%	2.634.245	27,07%	67,18%	85,36%
Marzo	3.013.243	3.238.463	7,47%	1.747.566	-46,04%	2.536.360	45,14%	2.974.820	17,29%	63,52%	91,86%
Abril	3.024.372	3.099.406	2,48%	394.459	-87,27%	2.413.845	511,94%	2.763.939	14,50%	77,88%	89,18%
Mayo	3.023.166	3.280.579	8,51%	861.229	-73,75%	2.592.215	200,99%	3.015.321	16,32%	79,02%	91,91%
Junio	2.827.409	3.066.521	8,46%	1.762.105	-42,54%	2.576.299	46,21%	2.884.089	11,95%	84,01%	94,05%
Julio	2.844.321	3.189.565	12,14%	2.171.299	-31,92%	2.500.024	15,14%	2.722.807	8,91%	78,38%	85,37%
Agosto	2.607.382	2.815.421	7,98%	2.029.075	-27,93%	2.288.229	12,77%	2.651.175	15,86%	80,28%	94,17%
Septiembre	2.890.331	3.184.784	10,19%	2.067.071	-35,10%	2.680.297	29,67%	3.049.518	13,78%	86,19%	95,75%
Octubre	3.283.270	3.695.133	12,54%	2.416.674	-34,60%	2.761.694	14,28%	3.369.571	22,01%	74,74%	91,19%
Noviembre	3.164.039	3.430.330	8,42%	2.493.873	-27,30%	2.827.641	13,38%	3.453.065	22,12%	82,43%	100,66%
Diciembre	3.029.162	3.319.053	9,57%	2.370.915	-28,57%	2.625.208	10,73%	3.224.175	22,82%	81,11%	97,14%
Total	35.338.233	38.525.661	9,02%	24.981.527	-35,16%	30.003.094	20,10%	35.225.423	17,41%	76,91%	89,84%



Índice de satisfacción del cliente 2011- 2021.

En la última encuesta realizada en 2021, Guaguas Municipales S.A. obtuvo una puntuación de 8,91 sobre 10 en el índice de satisfacción del cliente, superando en casi de un punto el resultado anterior (7,96). No se han realizado más encuestas hasta la fecha.



ISC	
Año	ISC
2011	7,33
2013	7,29
2015	7,47
2017	7,76
2018	7,92
2019	7,96
2021	8,21